



BIO-LIFT-Systeme

Einsatzgebiet

Der Einsatz von **AWAkon-KKA**® erfolgt in biologischen Kleinkläranlagen, Dreikammer-, Senk- und Klärgruben

Einsatzziele

Nach der Beimpfung verstärkte Anregung und Initiierung des biologischen Nährstoffabbaus durch Unterstützung und Stabilisierung der Biologie. Verbesserung der Reinigungsleistung infolge Stimulierung verschiedenster Abbauprozesse (Nitri-/Denitrifikation) sowie der Bildung von kompakten Belebtschlammflocken mit hoher Absetzgeschwindigkeit. Der Einsatz stellt eine präventive und aktive Maßnahme gegen Schwimmschlamm und Schaumbildung dar. Geruchs- und Korrosionsprobleme werden minimiert bzw. in örtlicher Abhängigkeit weitestgehend verhindert.

Vorteile

- Steigerung der Startleistung durch Animpfung der Biologie
- Stabilisierung und Unterstützung der Biologie (Nitri-/Denitrifikation)
- Verbesserung der Schlammstruktur, kompakter Schlammflockenaufbau
- Steigerung der Reinigungsleistung
- Verhinderung bzw. Behandlung von Schwimmschlamm- und Schaumbildung
- Verhinderung bzw. Verminderung von Geruchs- und Korrosionsproblemen

Produkt- und Einsatzbilder

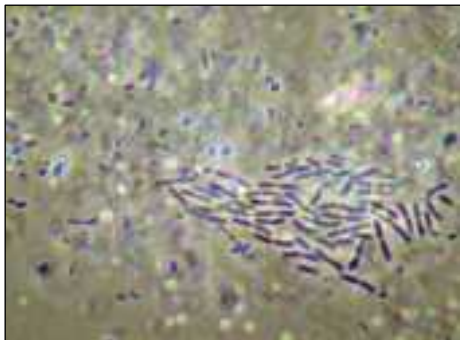
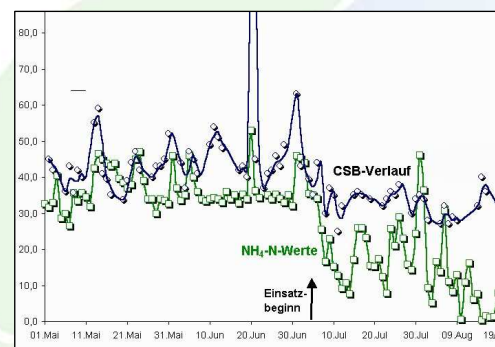


Bild 1. AWAkon-KKA®
Mikroskopische Aufnahme
der mikrobiellen Mischkultur

Bild 2. AWAkonKKA®
Verbesserung der Ablaufwerte,
z.B. CSB und $\text{NH}_4\text{-N}$ nach dem
Produkteinsatz



Produktbeschreibung **AWAkon-KKA**®

Produktbestandteile

Das biotechnologische **AWAkon-KKA**®-Systemprodukt wird aus natürlichen, für Mensch, Tier und Natur unbedenklichen Rohstoffen hergestellt. Hauptbestandteile sind innovative Additive einer mikrobiellen Mischkultur sowie bewährte Zuschlagstoffe aus dem Bereich der Abwassertechnik. Das Produkt wurde speziell für die Erhöhung der Abbauleistung biologischer Kläranlagen entwickelt. Die große, poröse Oberfläche der festen Bestandteile der Suspension dient als Bewuchsfläche und Schlammkeim. Das führt zu einer aktiven Schlammbeschwerung (höheres spezifisches Gewicht) und zu verbesserter Adsorption bzw. Adsorption von Nährstoffen.

Dosierung

Nach unserer Empfehlung, bezogen auf die spezielle Anlagencharakteristik. Die Zugabe erfolgt manuell durch stoßweise Beimpfung, vorzugsweise im Frühjahr und im Herbst.

Verpackung

Standardgebilde werden in 10 Ltr. oder 20 Ltr. Kanistern abgefüllt.

Vorsichtsmaßnahmen

Gebinde fest verschlossen halten. Kontakt mit Haut, Augen und dem Verdauungstrakt vermeiden (verursacht Durchfall). WGK: 0, darf in das Abwassersystem eingeleitet werden.

Näheres siehe im Sicherheitsdatenblatt! Bei Bedarf bitte anfordern.

Lagerung

In trockenen und geschlossenen Räumen; an einem kühlen, schattigen und frostfreien Lagerplatz aufbewahren.

Haltbarkeit

Ungeöffnet bis 6 Monate; geöffnet bis 8 Wochen.

Herstellung u. Vertrieb

Dipl.-Ing. Manfred Selan
Liselotte-Hermann-Str. 91
02977 Hoyerswerda

Tel.: +49 3571 606944
Fax: +49 3571 606945
Mobil: +49 173 5783986
Mail: m.selan@bio-lift.de
www.bio-lift-systeme.de

